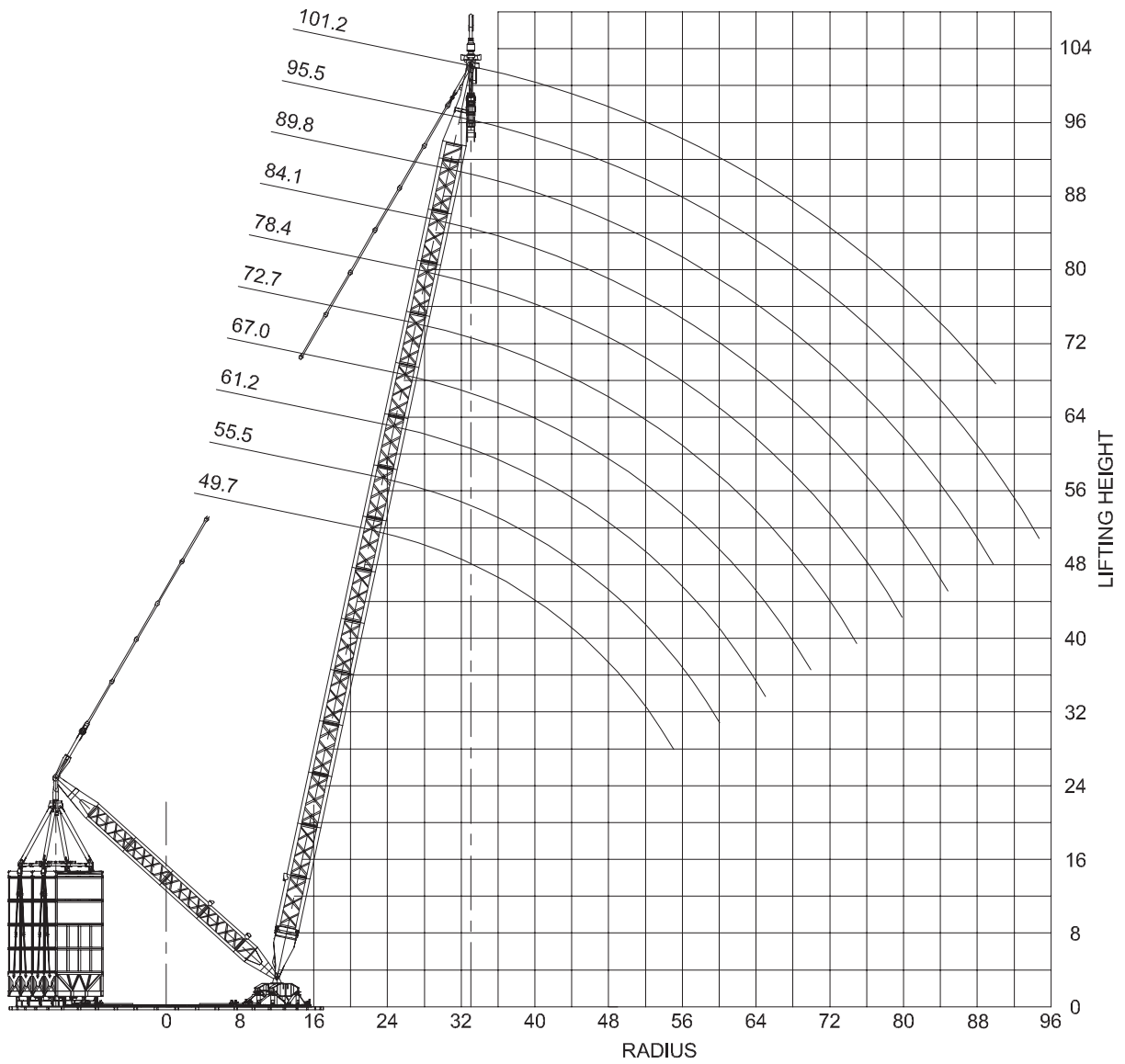


Dimensions are in millimeters.
The content in this document is mentioned for reference use only. Values may differ from current data. Always contact Mammoet for current project calculations.



Dimensions are in meters.
 The content in this document is mentioned for reference use only. Values may differ from current data. Always contact Mammoet for current project calculations.

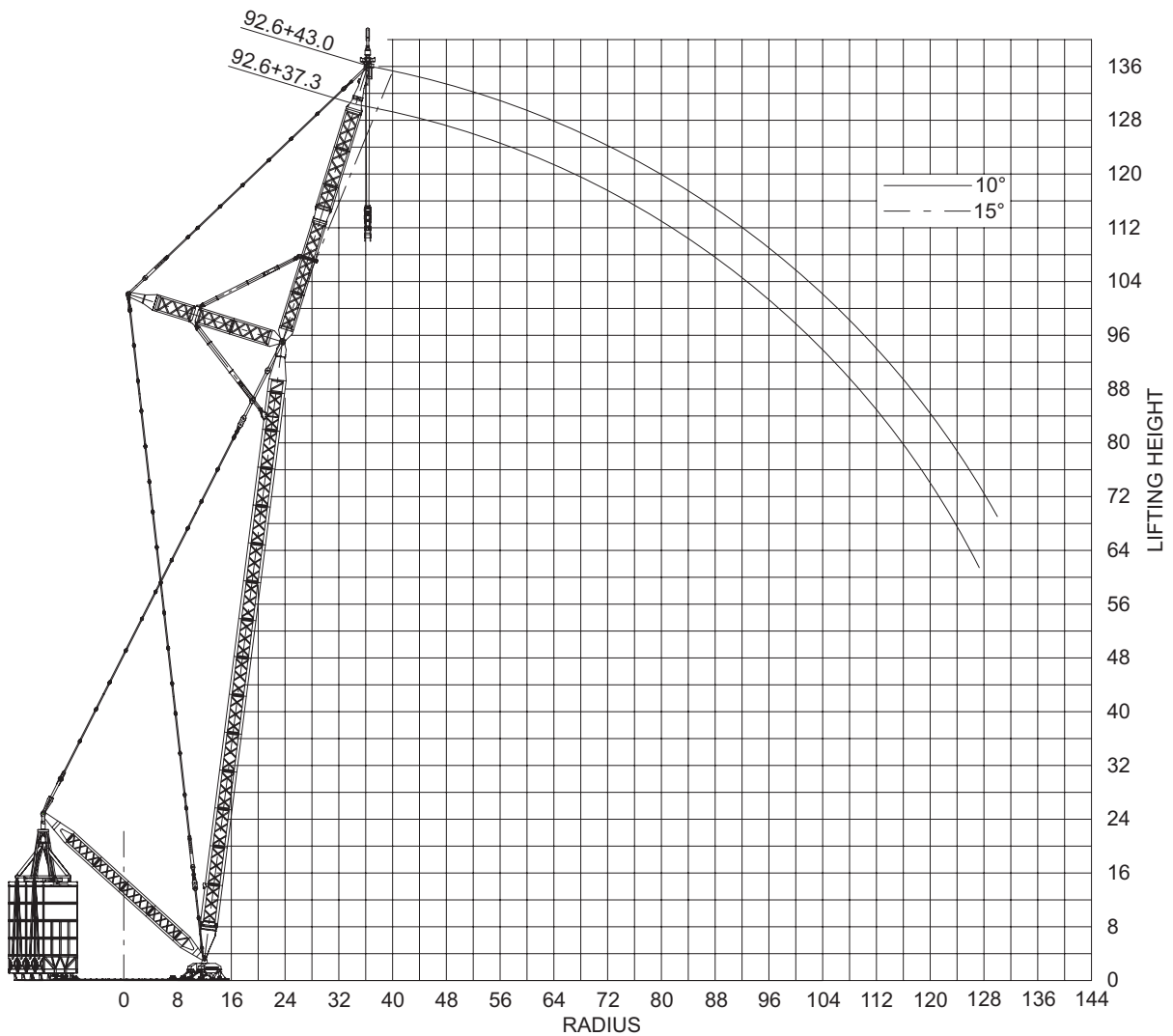
Main boom with superlift

- Ring diameter: 27.2 + 30.7 m
- Ballast: 2600 - 2000 t

Boom length (m)	Superl. ballast (t)	Radius (m)																										
		22	24	26	28	30	32	34	36	38	40	42	44	46	48	50	54	58	62	66	70	74	78	82	86	90	94	
49.7	2000	3073	2967	2724	2365	2087	1864	1682	1544	1415	1305	1209	1126	1052	986	927	826											
	2500	3073	2967	2868	2775	2620	2344	2118	1930	1771	1634	1529	1426	1334	1253	1180	1006											
	2600	3073	2967	2868	2775	2673	2440	2205	2010	1844	1703	1590	1486	1391	1306	1231	1006											
55.5	2000		2907	2716	2357	2078	1856	1673	1536	1407	1297	1201	1118	1044	978	920	819	745										
	2500		2907	2806	2713	2612	2336	2110	1921	1762	1626	1521	1418	1326	1245	1172	1047	944										
	2600		2907	2806	2713	2625	2432	2197	2001	1836	1694	1585	1478	1383	1298	1223	1093	958										
61.2	2000			2569	2349	2070	1847	1665	1528	1399	1289	1194	1110	1036	971	912	811	738	668									
	2500			2715	2657	2569	2327	2102	1913	1754	1618	1514	1410	1319	1237	1165	1040	937	850									
	2600			2715	2657	2569	2423	2189	1993	1828	1686	1578	1470	1375	1291	1215	1086	978	888									
67	2000			2686	2341	2062	1839	1657	1520	1391	1281	1186	1102	1028	963	904	803	731	661	601								
	2500			2699	2607	2519	2319	2093	1905	1746	1609	1506	1402	1311	1229	1157	1032	929	842	779								
	2600			2699	2607	2519	2415	2181	1985	1820	1678	1570	1462	1367	1283	1207	1078	971	881	804								
72.7	2000				2247	2054	1831	1649	1512	1383	1273	1178	1094	1020	955	896	800	723	653	594	542	497						
	2500				2535	2473	2311	2085	1897	1738	1601	1498	1394	1303	1222	1149	1024	921	834	771	708	652						
	2600				2535	2473	2391	2172	1977	1811	1670	1562	1454	1359	1275	1199	1070	963	873	800	741	683						
78.4	2000					1945	1823	1641	1504	1376	1265	1170	1086	1013	947	888	794	716	646	586	535	490	450					
	2500					2372	2303	2077	1889	1729	1600	1490	1386	1295	1214	1141	1016	913	826	764	700	645	596					
	2600					2393	2349	2164	1969	1803	1661	1554	1446	1351	1267	1191	1062	955	865	792	733	676	625					
84.1	2000					1993	1815	1632	1496	1368	1257	1162	1078	1004	939	880	792	708	639	579	527	482	443	408				
	2500					2301	2219	2069	1880	1721	1598	1482	1378	1287	1206	1133	1008	905	819	757	693	640	588	545				
	2600					2301	2219	2123	1960	1795	1653	1546	1438	1343	1259	1183	1054	947	857	792	726	668	617	572				
89.8	2000					1733	1623	1487	1359	1248	1153	1069	996	930	871	783	700	630	570	519	474	434	399	368				
	2500					1983	1929	1846	1712	1590	1473	1369	1278	1197	1124	999	896	810	748	684	629	580	537	498				
	2600					1983	1929	1846	1768	1644	1537	1429	1334	1250	1174	1045	938	848	784	718	660	609	564	524				
95.5	2000					1753	1616	1480	1352	1241	1146	1062	988	923	864	777	693	623	564	512	467	428	393	362	276	182		
	2500					1757	1681	1605	1553	1487	1425	1362	1271	1190	1117	992	889	803	742	678	622	544	458	367	276	182		
	2600					1757	1681	1605	1553	1487	1425	1367	1311	1243	1167	1038	931	841	777	709	625	544	458	367	276	182		
101	2000						1461	1414	1344	1233	1138	1054	980	915	856	769	686	616	556	505	435	350	267	186	104			
	2500						1461	1414	1350	1290	1234	1181	1131	1083	1029	910	800	713	616	524	435	350	267	186	104			
	2600						1461	1414	1350	1290	1234	1181	1131	1083	1029	910	800	713	616	524	435	350	267	186	104			

t = metric tons.

The content in this document is mentioned for reference use only. Values may differ from current data. Always contact Mammoet for current project calculations.



Dimensions are in meters.
 The content in this document is mentioned for reference use only. Values may differ from current data. Always contact Mammoet for current project calculations.

Main boom with fixed jib, short strut (90°) and superlift

- Ring diameter: 27.2 + 30.7 m
- Ballast: 2600 - 2000 t

Boom length (m)	Jib length (m)	Jib offset (°)	Superl. ballast (t)	Radius (m)																											
				27	28	30	34	38	42	46	50	54	58	62	66	70	74	78	82	86	90	94	98	102	106	110	114	118	122	130	
87	26.2	10	2000				1600	1346	1127	960	827	735	646	571	508	453	405	362	325	291	261	234	209	186	165	145					
			2500				1600	1469	1347	1239	1080	949	840	763	685	618	560	508	462	421	384	351	320	292	267	243					
			2600				1600	1469	1347	1239	1130	994	882	787	721	651	590	537	489	447	409	374	343	314	287	263					
31.6	10	2000				1498	1353	1134	966	833	740	651	576	513	457	409	367	329	296	265	238	213	190	169	149	131					
		2500				1498	1417	1299	1194	1085	954	845	768	690	623	564	512	466	425	388	355	324	297	271	247	225					
		2600				1498	1417	1299	1194	1101	1000	887	792	726	656	595	541	494	451	413	378	347	318	291	267	244					
43	10	2000				1023	991	960	849	757	667	592	528	472	424	381	343	309	279	251	226	203	182	163	145	128	112				
		2500				1023	991	960	933	907	860	784	705	638	579	527	480	439	402	369	338	310	285	261	239	219	200				
		2600				1023	991	960	933	907	883	806	741	671	609	556	508	465	427	392	360	331	305	281	258	237	217				
93	43	10	2000				1022	997	967	841	749	659	584	519	464	415	372	335	301	270	243	218	195	174	154	136	120	104	75		
			2500				1022	997	967	911	840	795	736	681	629	570	518	472	430	393	360	329	299	265	233	201	170	140	79		
			2600				1022	997	967	911	840	795	736	681	632	585	537	491	449	409	370	334	299	265	233	201	170	140	79		
87	26.2	15	2000				1540	1362	1141	971	838	744	654	579	514	458	410	367	329	295	264	236	211	188	166	146					
			2500				1540	1432	1315	1210	1090	958	848	771	692	624	565	512	466	425	387	354	323	294	268	244					
			2600				1540	1432	1315	1210	1117	1003	890	794	727	657	596	542	494	451	412	377	345	316	289	264					
31.6	15	2000				1372	1150	980	845	751	661	585	521	465	416	373	335	300	270	242	216	193	171	151	133						
		2500				1377	1264	1163	1074	965	855	777	698	630	571	518	472	430	393	359	328	300	274	249	227						
		2600				1377	1264	1163	1074	992	897	801	734	663	602	547	499	456	417	382	350	321	294	269	246						
43	15	2000				936	910	886	772	680	604	538	482	433	389	351	316	285	257	232	208	187	167	148	131	115					
		2500				936	910	886	864	844	796	716	648	588	535	488	446	408	374	343	315	289	265	242	222	202					
		2600				936	910	886	864	844	805	752	681	619	564	515	472	433	398	366	336	309	284	261	240	220					

Main boom with fixed jib, long strut (75°) and superlift

- Ring diameter: 27.2 + 30.7 m
- Ballast: 2600 - 2000 t

Boom length (m)	Jib length (m)	Jib offset (°)	Superl. ballast (t)	Radius (m)																										
				27	28	30	34	38	42	46	50	54	58	62	66	70	74	78	82	86	90	94	98	102	106	110	114	118	122	130
87	26.2	10	2000				1631	1348	1128	959	826	733	643	568	504	449	400	358	320	286	256	228	203	180	158	139				
			2500				1660	1530	1399	1241	1079	947	837	760	682	614	555	503	457	416	379	345	315	286	261	237				
			2600				1660	1530	1399	1283	1129	992	879	799	717	647	586	532	485	442	403	369	337	308	281	256				
31.6	10	2000				1555	1356	1135	966	832	739	649	574	510	454	406	363	325	291	261	233	208	185	164	144	126				
		2500				1583	1483	1354	1241	1085	953	843	766	688	620	561	509	462	421	384	350	320	292	266	242	220				
		2600				1583	1483	1354	1241	1135	998	885	789	723	653	592	538	490	447	408	374	342	313	286	261	239				
43	10	2000				1173	1147	984	850	757	666	591	526	470	421	378	340	306	275	248	222	199	178	158	140	123	107			
		2500				1173	1147	1122	1088	969	859	783	704	635	576	524	477	436	398	365	334	306	280	256	234	214	195			
		2600				1173	1147	1122	1088	1003	901	805	739	669	607	553	505	462	423	388	356	327	301	276	253	232	212			
93	37.3	10	2600				1223	1131	1042	957	879	808	763	705	652	591	537	489	446	407	372	339	301	263	227	191	156	121		
76	15.4	15	2600	2159	2161	2167	2157	1778	1516	1303	1135	998	885	790	722															
87	26.2	15	2000				1563	1363	1140	970	836	741	651	575	510	454	405	362	324	289	258	230	205	181	159					
			2500				1579	1476	1351	1241	1088	955	845	767	688	619	560	507	461	419	381	347	316	288	262					
			2600				1579	1476	1351	1241	1139	1001	887	791	723	653	591	536	488	445	406	371	339	309	282					
31.6	15	2000				1374	1151	979	844	749	659	582	517	461	412	368	330	295	264	236	211	187	165	145	127					
		2500				1423	1302	1196	1097	963	852	774	695	626	567	514	467	425	388	353	322	294	268	243	221					
		2600				1423	1302	1196	1101	1009	894	798	731	660	598	543	495	451	412	377	345	315	288	263	240					
43	15	2000				1103	1003	866	771	679	602	536	479	430	386	347	313	281	253	227	204	182	162	143	126	109				
		2500				1103	1082	1044	964	872	794	714	645	585	532	484	442	404	370	339	310	284	260	237	216	197				
		2600				1103	1082	1044	964	892	817	750	678	616	561	512	468	429	393	361	332	304	279	256	234	214				

t = metric tons.

The content in this document is mentioned for reference use only. Values may differ from current data. Always contact Mammoet for current project calculations.

Main boom with fixed jib, long strut (90°) and superlift

- Ring diameter: 27.2 + 30.7 m
- Ballast: 2600 - 2000 t

Boom length (m)	Jib length (m)	Jib offset (°)	Superl. ballast (t)	Radius (m)																												
				27	28	30	34	38	42	46	50	54	58	62	66	70	74	78	82	86	90	94	98	102	106	110	114	118	122	130		
87	26.2	10	2000				1637	1354	1133	964	831	737	648	573	508	453	404	362	324	290	259	232	206	183	162	142						
			2500				1638	1520	1396	1247	1083	951	842	765	686	618	559	507	461	420	382	349	318	290	264	240						
			2600				1638	1520	1396	1286	1134	997	884	788	722	652	590	536	488	446	407	372	340	311	284	260						
31.6	10	10	2000				1553	1362	1140	971	837	743	653	578	513	457	409	366	328	294	263	235	210	187	165	146	127					
			2500				1571	1473	1353	1246	1089	957	847	770	691	623	564	511	465	423	386	352	322	293	268	244	221					
			2600				1571	1473	1353	1246	1140	1002	889	793	726	656	594	540	492	449	411	376	344	315	288	263	240					
43	10	10	2000				1110	1081	989	854	761	670	594	529	473	424	381	343	309	278	250	225	201	180	160	142	125	109				
			2500				1110	1081	1054	1029	974	863	786	707	639	579	527	480	438	401	367	336	308	282	258	236	216	196				
			2600				1110	1081	1054	1029	1006	905	809	743	672	610	556	507	464	426	390	359	329	303	278	255	234	214				
26.2	15	15	2000				1571	1369	1147	976	841	746	656	580	515	459	409	366	328	293	262	234	209	185	163	143						
			2500				1590	1493	1372	1258	1094	960	850	772	692	624	564	512	465	423	386	351	320	292	265	241						
			2600				1590	1493	1372	1265	1144	1006	892	795	728	657	595	541	492	449	410	375	343	313	286	261						
31.6	15	15	2000				1381	1157	985	849	754	663	586	521	464	415	372	333	298	267	239	213	190	168	148	129						
			2500				1443	1326	1222	1102	968	857	778	699	630	570	517	470	428	390	356	325	296	270	245	223						
			2600				1443	1326	1222	1129	1013	898	802	734	663	601	546	498	454	415	379	347	318	290	265	242						
43	15	15	2000				1032	1008	871	776	684	606	540	483	433	389	350	315	284	256	230	206	184	164	145	128	111					
			2500				1032	1009	988	968	876	798	718	649	588	535	488	445	407	373	341	313	286	262	239	218	199					
			2600				1032	1009	988	968	918	821	754	682	619	564	515	471	432	396	364	334	307	282	258	236	216					

t = metric tons.

The content in this document is mentioned for reference use only. Values may differ from current data. Always contact Mammoet for current project calculations.